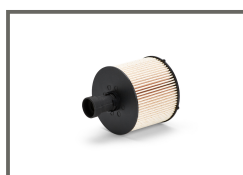


MF 39594 Millard Fuel Filter



Para información actualizada visite <http://mlrd.es/MF-39594>

REFERENCIAS DE CRUCE

KNECHT/MAHLE	KX33826D	NISSAN	1640300QAC
MANN-FILTER	PU9011ZKIT	RENAULT	16 40 395 94R
MERCEDES-BENZ	A 607 090 07 52	SOFIMA	S6115NE
NISSAN	16400-00Q2A		

APLICACIONES (EUROPA)

DACIA

Serie	Modelo	Motor	Kw	HP	CV	Desde	Hasta
DOKKER Furgoneta-monovolu	1.5 Blue dCi 95 (I	K9K 872	70	94	95	2019	2021
DOKKER Furgoneta-monovolu	1.5 dCi (FEAJ)	K9K 612; K9K 626	66	88	90	2012	2021
DOKKER Furgoneta-monovolu	1.5 dCi 75 Blue	K9K 612; K9K 626; K9K 626	55	74	75	2012	2021
DOKKER Monospace (KE)	1.5 Blue dCi 95 (I	K9K 872	70	94	95	2018	2021
DOKKER Monospace (KE)	1.5 dCi (KEAJ; KI	K9K 612; K9K 626	66	88	90	2012	2021
DOKKER Monospace (KE)	1.5 dCi Blue dCi	K9K 612; K9K 626; K9K 626	55	74	75	2012	2021
DOKKER Pick-up	1.5 dCi 75	K9K 626	55	74	75	2017	2021
DOKKER Pick-up	1.5 dCi 90	K9K 626	66	88	90	2017	2021
DUSTER (HM)	1.5 dCi 110 (HMA/	K9K 656; K9K 667	80	107	109	2017	
DUSTER (HM)	1.5 dCi 110 4x4 (K9K 658	80	107	109	2017	
DUSTER (HM)	1.5 dCi 115 (HMA/	K9K 872; K9K 876	85	114	115	2017	
DUSTER (HM)	1.5 dCi 115 4x4 (K9K 874; K9K 878	85	114	115	2017	
DUSTER (HM)	1.5 dCi 90 (HMA/	K9K 656	66	88	90	2017	
DUSTER (HM)	1.5 dCi 95 (HMA/	K9K 872	70	94	95	2017	
DUSTER (HS)	1.5 dCi	K9K 796; K9K 830	63	84	86	2010	2018
DUSTER (HS)	1.5 dCi	K9K 858; K9K 856; K9K 856	80	107	109	2013	2018
DUSTER (HS)	1.5 dCi	K9K 898; K9K 858; K9K 858	81	109	110	2013	2018
DUSTER (HS)	1.5 dCi (HSAJ)	K9K 892; K9K 612; K9K 612	66	88	90	2010	2018
DUSTER (HS)	1.5 dCi (HSMC)	K9K 896; K9K 898	79	106	107	2010	2018
DUSTER (HS)	1.5 dCi 4x4	K9K 894; K9K 884	66	88	90	2010	2018
DUSTER (HS)	1.5 dCi 4x4	K9K 898; K9K 858; K9K 858	80	107	109	2013	2018
DUSTER (HS)	1.5 dCi 4x4 (HSM	K9K 896; K9K 898; K9K 898	81	109	110	2010	2018
DUSTER Furgoneta-SUV	1.5 dCi	K9K 856; K9K 666	80	107	109	2013	
DUSTER Furgoneta-SUV	1.5 dCi	K9K 892; K9K 884	66	88	90	2011	

Catálogo Europa, 24/11/2024

DIMENSIONES

H (Alto): 118 mm

OD (Diámetro Exterior): 89 mm

ID (Diámetro Interior): 32 mm

Juntas:

1 Unidad/es (OD/ID) 88 mm / 82 mm

1 Unidad/es (OD/ID) 21 mm / 16 mm

PROPIEDADES

PRESENTACION

UNIDADES POR CAJA: 24

PESO: 5.0 Kg

VOLUME: 0.03 cbm

EAN13: 5055148223571

ITF14: 85055148223577



DIMENSIONES

H (Alto): 118 mm

OD (Diámetro Exterior): 89 mm

ID (Diámetro Interior): 32 mm

Juntas:

1 Unidad/es (OD/ID) 88 mm / 82 mm

1 Unidad/es (OD/ID) 21 mm / 16 mm

PROPIEDADES
PRESENTACION

UNIDADES POR CAJA: 24

PESO: 5.0 Kg

VOLUME: 0.03 cbm

EAN13: 5055148223571

ITF14: 85055148223577


DACIA

Serie	Modelo	Motor	Kw	HP	CV	Desde	Hasta
DUSTER Furgoneta-SUV	1.5 dCi 4x4	K9K 858; K9K 658	80	107	109	2013	
DUSTER Furgoneta-SUV	1.5 dCi 4x4	K9K 894; K9K 884	66	88	90	2011	
LODGY (JS)	1.5 Blue dCi 115	K9K 872	85	114	115	2018	
LODGY (JS)	1.5 Blue dCi 95 (K9K 872; K9K 876	70	94	95	2018	
LODGY (JS)	1.5 dCi	K9K 612; K9K 626	66	88	90	2012	
LODGY (JS)	1.5 dCi	K9K 846; K9K 666	80	107	109	2015	
LODGY (JS)	1.5 dCi	K9K 846; K9K 666	81	109	110	2012	
LODGY (JS)	1.5 dCi (JSMC; J	K9K 856; K9K 846	79	106	107	2013	
LOGAN II	1.5 Blue dCi 95 (I	K9K 872	70	94	95	2018	
LOGAN II	1.5 dCi	K9K 612; K9K 626	66	88	90	2012	
LOGAN II	1.5 dCi	K9K 830; K9K 838	63	84	86	2013	
LOGAN II	1.5 dCi Blue dCi	K9K 612; K9K 626; K9K 830	55	74	75	2012	
LOGAN MCV II	1.5 Blue dCi 95 (I	K9K 872	70	94	95	2018	
LOGAN MCV II	1.5 dCi	K9K 612; K9K 626	55	74	75	2013	
LOGAN MCV II	1.5 dCi	K9K 612; K9K 626	66	88	90	2013	
LOGAN MCV II	1.5 dCi	K9K 830; K9K 838	63	84	86	2013	
SANDERO II	1.5 Blue dCi 95 (I	K9K 872	70	94	95	2018	
SANDERO II	1.5 dCi	K9K 612; K9K 626	66	88	90	2012	
SANDERO II	1.5 dCi	K9K 830	63	84	86	2013	
SANDERO II	1.5 dCi 75 Blue	K9K 612; K9K 626; K9K 830	55	74	75	2012	

MERCEDES-BENZ

Serie	Modelo	Motor	Kw	HP	CV	Desde	Hasta
CITAN Furgoneta-monovolumen	108 CDI (415.601	OM 607.951 (K9K)	55	74	75	2012	2021
CITAN Furgoneta-monovolumen	108 CDI (415.603	OM 608.915 (K9K)	59	79	80	2019	2021
CITAN Furgoneta-monovolumen	109 CDI (415.601	OM 607.951 (K9K)	66	88	90	2012	2021
CITAN Furgoneta-monovolumen	109 CDI (415.603	OM 608.915 (K9K)	70	94	95	2019	2021
CITAN Furgoneta-monovolumen	111 CDI (415.603	OM 607.951 (K9K)	81	109	110	2013	2021
CITAN Furgoneta-monovolumen	111 CDI (415.603	OM 608.915 (K9K)	85	114	115	2019	2021
CITAN Mixto (Double Cabin) (V	109 CDI (415.603	OM 607.951 (K9K)	66	88	90	2012	2021
CITAN Mixto (Double Cabin) (V	111 CDI (415.603	OM 607.951 (K9K)	81	109	110	2013	2021
CITAN Monospace (W415)	108 CDI (415.703	OM 607.951 (K9K)	55	74	75	2012	2021
CITAN Monospace (W415)	108 CDI (415.703	OM 608.915 (K9K)	59	79	80	2019	2021
CITAN Monospace (W415)	109 CDI (415.703	OM 607.951 (K9K)	66	88	90	2012	2021
CITAN Monospace (W415)	109 CDI (415.703	OM 608.915 (K9K)	70	94	95	2019	2021
CITAN Monospace (W415)	111 CDI (415.703	OM 608.915 (K9K)	85	114	115	2019	2021
CITAN Monospace (W415)	111 CDI (415.703	OM 607.951 (K9K)	81	109	110	2013	2021

NISSAN

Serie	Modelo	Motor	Kw	HP	CV	Desde	Hasta
MICRA V (K14)	1.5 DCI	K9K 628	66	88	90	2016	
NOTE (E12)	1.5 dCi	K9K 608; K9K 892	66	88	90	2013	2016
NV200 - EVALIA Autobus	1.5 dCi 110 (M20	K9K 636; K9K 646	81	109	110	2011	
NV200 - EVALIA Autobus	1.5 dCi 85 (M20;	K9K 608; K9K 400; K9K 636	63	84	86	2010	
NV200 - EVALIA Autobus	1.5 dCi 90 (M20;	K9K 892	66	88	90	2011	
NV200 Furgoneta	1.5 dCi 110 (M20	K9K 636; K9K 646	81	109	110	2011	
NV200 Furgoneta	1.5 dCi 85 (M20;	K9K 608; K9K 400; K9K 636	63	84	86	2010	
NV200 Furgoneta	1.5 dCi 90 (M20;	K9K 892	66	88	90	2011	
NV250 Autobus (X61)	dCi 115	K9K 872	85	114	115	2019	
NV250 Autobus (X61)	dCi 80	K9K 872	59	79	80	2019	
NV250 Autobus (X61)	dCi 95	K9K 872	70	94	95	2019	
NV250 Furgoneta (X61)	dCi 115	K9K 872	85	114	115	2019	
NV250 Furgoneta (X61)	dCi 80	K9K 872	59	79	80	2019	
NV250 Furgoneta (X61)	dCi 95	K9K 872	70	94	95	2019	

RENAULT

Serie	Modelo	Motor	Kw	HP	CV	Desde	Hasta
CAPTUR I (J5 ; H5)	1.5 dCi 110	K9K 646; K9K 856	81	109	110	2015	

RENAULT

Serie	Modelo	Motor	Kw	HP	CV	Desde	Hasta
CAPTUR I (J5 ; H5)	1.5 dCi 90 (J5N4;	K9K 608; K9K 609; K9	66	88	90	2013	
CLIO IV (BH)	1.5 dCi (BHMW)	K9K 830	63	84	86	2012	2021
CLIO IV (BH)	1.5 dCi 110	K9K 646	81	109	110	2016	2021
CLIO IV (BH)	1.5 dCi 75	K9K 612; K9K 628	55	74	75	2012	2021
CLIO IV (BH)	1.5 dCi 90	K9K 608; K9K 628; K9	66	88	90	2012	2021
CLIO IV Furgoneta-Hatchback	1.5 dCi 75	K9K 612	55	74	75	2014	2021
CLIO IV Furgoneta-Hatchback	1.5 dCi 90 (BHAJ	K9K 608; K9K 628; K9	66	88	90	2014	2021
CLIO IV Furgoneta-Station waç	1.5 dCi 75	K9K 612	55	74	75	2014	2021
CLIO IV Furgoneta-Station waç	1.5 dCi 90	K9K 608	66	88	90	2014	2021
CLIO IV Grandtour (KH)	1.5 dCi 110	K9K 646	81	109	110	2016	2021
CLIO IV Grandtour (KH)	1.5 dCi 75	K9K 612; K9K 628	55	74	75	2013	2021
CLIO IV Grandtour (KH)	1.5 dCi 90 (KHNC	K9K 608; K9K 628; K9	66	88	90	2012	2021
DOKKER	1.5 dCi	K9K 612	66	88	90	2013	
DUSTER (HM)	1.5 dCi 110 (HMF	K9K 656; K9K 858; K9	80	107	109	2019	
DUSTER (HM)	1.5 dCi 110 4x4 (K9K 858; K9K 658	80	107	109	2019	
KANGOO - GRAND KANGOO	1.5 dCi 110 (KW0	K9K 636; K9K 646; K9	81	109	110	2013	
KANGOO - GRAND KANGOO	1.5 dCi 110 (KW0	K9K 804; K9K 816	80	107	109	2010	
KANGOO - GRAND KANGOO	1.5 dCi 115 (KW1	K9K 872	85	114	115	2019	
KANGOO - GRAND KANGOO	1.5 dCi 75 (KW07	K9K 808; K9K 608; K9	55	74	75	2012	
KANGOO - GRAND KANGOO	1.5 dCi 90 (KW0E	K9K 808; K9K 608; K9	66	88	90	2008	
KANGOO - GRAND KANGOO	1.5 dCi 90 (KW1E	K9K 647	67	90	91	2017	
KANGOO - GRAND KANGOO	1.5 dCi 95 (KW1E	K9K 872	70	94	95	2019	
KANGOO BE BOP (KW0-1)	1.5 dCi 75	K9K 802	55	74	75	2010	
KANGOO Express (FW0-1)	1.5 dCi 110 (FW0	K9K 636; K9K 646; K9	81	109	110	2013	
KANGOO Express (FW0-1)	1.5 dCi 110 (FW0	K9K 804; K9K 816	80	107	109	2010	
KANGOO Express (FW0-1)	1.5 dCi 115 (FW1	K9K 872	85	114	115	2019	
KANGOO Express (FW0-1)	1.5 dCi 75 (FW07	K9K 808; K9K 608; K9	55	74	75	2010	
KANGOO Express (FW0-1)	1.5 dCi 80 (FW1E	K9K 872	59	79	80	2019	
KANGOO Express (FW0-1)	1.5 dCi 90 (FW0C	K9K 808; K9K 608; K9	66	88	90	2009	
KANGOO Express (FW0-1)	1.5 dCi 95 (FW1E	K9K 872	70	94	95	2019	
SANDERO-STEPWAY II (B8)	1.5 dCi (B8AL)	K9K 612	66	88	90	2017	

DIMENSIONES

H (Alto): 118 mm

OD (Diámetro Exterior): 89 mm

ID (Diámetro Interior): 32 mm

Juntas:

1 Unidad/es (OD/ID) 88 mm / 82 mm

1 Unidad/es (OD/ID) 21 mm / 16 mm

PROPIEDADES
PRESENTACION

UNIDADES POR CAJA: 24

PESO: 5.0 Kg

VOLUME: 0.03 cbm

EAN13: 5055148223571

ITF14: 85055148223577

