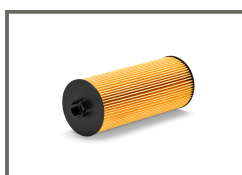


# ML 17189 Millard Oil Filter

Catalog Europe, 06/04/2025



## DIMENSIONS

H (Height):	213 mm
OD (Outer Diameter):	84 mm
ID (Inner Diameter):	36 mm
ID2 (Inner Diameter):	10 mm

## Gaskets:

1 Unit/s (OD/ID)	100 mm / 92 mm
------------------	----------------

## PRESENTATION

UNITS PER BOX:	24
WEIGHT:	5.3 Kg
VOLUME:	0.05 cbm
EAN13:	5055148201944
ITF14:	85055148201940



For updated information visit <http://mlrd.es/ML-17189>

## CROSS REFERENCES

<b>BALDWIN</b>	P7188	<b>LINDE</b>	000 983 1637
<b>BOSCH</b>	F 026 407 026	<b>LUBERFINER</b>	LP8741
<b>DEUTZ-FAHR</b>	293 1095	<b>MANN-FILTER</b>	HU 945/2 x
<b>DEUTZ-FAHR</b>	425 2248	<b>MERCEDES-BENZ</b>	000 180 17 09
<b>FENDT</b>	F 716 200 510 020	<b>MERCEDES-BENZ</b>	A 000 180 17 09
<b>FLEETGUARD</b>	LF3914	<b>MERCEDES-BENZ</b>	A 906 184 03 25
<b>HENGST</b>	E161H01 D28	<b>RENAULT TRUCKS</b>	50 21 107 448
<b>HÜRLIMANN</b>	2931095	<b>VOLVO</b>	11708551
<b>KNECHT/MAHLE</b>	OX 174D ECO	<b>WIX FILTERS</b>	57215

## APPLICATIONS (EUROPE)

### BREDAMENARINIBUS

Serie	Model	Engine	Kw	HP	CV	Start	Finish
AVANCITY	AVANCITY+ L C	M 906.900; M 906.900	205	275	279	2007	2013
AVANCITY	AVANCITY+ N C	M 906.900; M 906.900	205	275	279	2007	2013
M-Serie	M240LI	OM 906.911	205	275	279	1998	2005
M-Serie	M340	OM 926.910	240	322	326	1998	2005
VIVACITY	VIVACITY+ C C	M 906.901	170	228	231	2007	2015
VIVACITY	VIVACITY+ C C	M 906.901	170	228	231	2008	

### FENDT

Serie	Model	Engine	Kw	HP	CV	Start	Finish
Favorit	711 Vario; 712 V		85	114	115	2006	
Favorit	714 Vario		103	138	140	2006	
Favorit	716 Vario	BF 6M 2013 C	118	158	160	2006	
Vario	712		96	129	130	2011	
Vario	714		107	143	145	2011	
Vario	716		121	162	164	2011	
Vario	718		132	177	179	2011	

**MAZ**

Serie	Model	Engine	Kw	HP	CV	Start	Finish
Serie 100	1034		170	228	231	1996	
Serie 100	105		205	275	279	1997	
Serie 100	107		205	275	279	2004	
Serie 100	107		210	282	285	2004	
Serie 100	107		240	322	326	2004	
Serie 200	203		205	275	279	2005	

**MERCEDES-BENZ**

Serie	Model	Engine	Kw	HP	CV	Start	Finish
ATEGO	1023 AK	OM 906.910; OM 906	170	228	231	1998	2004
ATEGO	1023 K	OM 906.910; OM 906	170	228	231	1998	2004
ATEGO	1023; 1023 L	OM 906.910	170	228	231	1998	2004
ATEGO	1223 K	OM 906.910; OM 906	170	228	231	1998	2004
ATEGO	1223; 1223 L	OM 906.910; OM 906	170	228	231	1998	2004
ATEGO	1225 AF	OM 906.919; OM 906	180	241	245	1998	2004
ATEGO	1225 F	OM 906.919; OM 906	180	241	245	1998	2004
ATEGO	1228; 1228 L	OM 906.911; OM 906	205	275	279	1998	2004
ATEGO	1323 AK	OM 906.910; OM 906	170	228	231	1998	2004
ATEGO	1323 K	OM 906.910; OM 906	170	228	231	1998	2004
ATEGO	1323 KO; 1323 L	OM 906.910; OM 906	170	228	231	1998	2004
ATEGO	1323 LS	OM 906.910	170	228	231	1998	2004
ATEGO	1323; 1323 L	OM 906.910; OM 906	170	228	231	1998	2004
ATEGO	1325 AF	OM 906.919; OM 906	180	241	245	1998	2004
ATEGO	1325 F	OM 906.919; OM 906	180	241	245	1998	2004
ATEGO	1328 AF	OM 906.911; OM 906	205	275	279	1998	2004
ATEGO	1328 F	OM 906.911; OM 906	205	275	279	1998	2004
ATEGO	1328 LS	OM 906.911	205	275	279	1998	2004
ATEGO	1328; 1328 L	OM 906.911; OM 906	205	275	279	1998	2004
ATEGO	1523 A	OM 906.910; OM 906	170	228	231	1998	2004
ATEGO	1523 AK	OM 906.910; OM 906	170	228	231	1998	2004
ATEGO	1523 K	OM 906.910; OM 906	170	228	231	1998	2004
ATEGO	1523 KO	OM 906.910	170	228	231	1998	2004
ATEGO	1523; 1523 L	OM 906.910; OM 906	170	228	231	1998	2004
ATEGO	1525 AF	OM 906.919; OM 906	180	241	245	1998	2004
ATEGO	1528 AF	OM 906.911; OM 906	205	275	279	1998	2004
ATEGO	1528 AK	OM 906.911; OM 906	205	275	279	1998	2004
ATEGO	1528 F	OM 906.911; OM 906	205	275	279	1998	2004
ATEGO	1528 K	OM 906.911; OM 906	205	275	279	1998	2004
ATEGO	1528; 1528 L	OM 906.911; OM 906	205	275	279	1998	2004
ATEGO	1823 AK	OM 906.922	170	228	231	1998	2004
ATEGO	1823 K	OM 906.920	170	228	231	1998	2004
ATEGO	1823 LS	OM 906.920	170	228	231	1998	2004
ATEGO	1823; 1823 L	OM 906.920; OM 906	170	228	231	1998	2004
ATEGO	1828 A	OM 906.923	205	275	279	1998	2004
ATEGO	1828 AK	OM 906.923	205	275	279	1998	2004
ATEGO	1828 K	OM 906.921	205	275	279	1998	2004
ATEGO	1828 LS	OM 906.921	205	275	279	1998	2004
ATEGO	1828; 1828 L	OM 906.921; OM 906	205	275	279	1998	2004
ATEGO	1923 L	OM 906.910; OM 906	170	228	231	1998	2004
ATEGO	1928 L	OM 906.911; OM 906	205	275	279	1998	2004
ATEGO	2223 L	OM 906.910; OM 906	170	228	231	1998	2004
ATEGO	2228 L	OM 906.911; OM 906	205	275	279	1998	2004
ATEGO	2523 L	OM 906.920	170	228	231	1998	2004
ATEGO	2528 L	OM 906.921; OM 906	205	275	279	1998	2004
ATEGO	2628	OM 906.921	205	275	279	1998	2004
ATEGO	2628 B	OM 906.921	205	275	279	1998	2004
ATEGO	2628 K	OM 906.921	205	275	279	1998	2004
ATEGO	823 K	OM 906.910; OM 906	170	228	231	1998	2004

**DIMENSIONS**

H (Height):	213 mm
OD (Outer Diameter):	84 mm
ID (Inner Diameter):	36 mm
ID2 (Inner Diameter):	10 mm
<b>Gaskets:</b>	
1 Unit/s (OD/ID)	100 mm / 92 mm

**PRESENTATION**

<b>UNITS PER BOX:</b>	24
<b>WEIGHT:</b>	5.3 Kg
<b>VOLUME:</b>	0.05 cbm
<b>EAN13:</b>	5055148201944
<b>ITF14:</b>	85055148201940



**MERCEDES-BENZ**

Serie	Model	Engine	Kw	HP	CV	Start	Finish
ATEGO	823; 823 L	OM 906.910; OM 906	170	228	231	1998	2004
ATEGO	923 K	OM 906.910; OM 906	170	228	231	1998	2004
ATEGO	923; 923 L	OM 906.910	170	228	231	1998	2004
ATEGO	925 AF	OM 906.919; OM 906	180	241	245	1998	2004
ATEGO 2	1023 A; 1024 A	OM 906.910; OM 906	170	228	231	2004	
ATEGO 2	1023; 1023 L; 10	OM 906.910; OM 906	170	228	231	2004	
ATEGO 2	1024 AK	OM 902.916	175	235	238	2004	
ATEGO 2	1024 K	OM 902.916	175	235	238	2004	
ATEGO 2	1024; 1024 L	OM 925.920	175	235	238	2004	
ATEGO 2	1026; 1026 L	OM 925.920	188	252	255	2004	
ATEGO 2	1029; 1029 L	OM 925.920	210	282	285	2004	
ATEGO 2	1223; 1223 L; 12	OM 906.910; OM 906	170	228	231	2004	
ATEGO 2	1224 K	OM 902.916	175	235	238	2004	
ATEGO 2	1224; 1224 L	OM 925.920	175	235	238	2004	
ATEGO 2	1226 AF	OM 902.917	188	252	255	2004	
ATEGO 2	1226 F	OM 902.917	188	252	255	2004	
ATEGO 2	1226; 1226 L	OM 902.917	188	252	255	2004	
ATEGO 2	1226; 1226 L	OM 925.920	188	252	255	2004	2014
ATEGO 2	1228; 1228 L; 12	OM 906.911; OM 906	205	275	279	2004	
ATEGO 2	1229; 1229 L	OM 925.920	210	282	285	2004	
ATEGO 2	1323 A; 1324 A	OM 906.910; OM 906	170	228	231	2004	
ATEGO 2	1323 LS; 1324 L	OM 906.910; OM 906	170	228	231	2004	
ATEGO 2	1323; 1323 L; 13	OM 906.910; OM 906	170	228	231	2004	
ATEGO 2	1324 AK	OM 902.916	175	235	238	2004	
ATEGO 2	1324 K	OM 902.916	170	228	231	2004	
ATEGO 2	1324 LKO	OM 902.916	175	235	238	2004	
ATEGO 2	1324; 1324 L	OM 925.920	175	235	238	2004	
ATEGO 2	1326 AF	OM 902.917	188	252	255	2004	
ATEGO 2	1326 F	OM 902.917	188	252	255	2004	
ATEGO 2	1326 LS	OM 902.917	188	252	255	2004	
ATEGO 2	1326; 1326 L	OM 902.917	188	252	255	2004	
ATEGO 2	1326; 1326 L	OM 925.920	188	252	255	2004	
ATEGO 2	1328 LS; 1329 L	OM 906.911; OM 906	205	275	279	2004	
ATEGO 2	1328; 1328 L; 13	OM 906.911; OM 906	205	275	279	2004	
ATEGO 2	1329 AF	OM 902.918	210	282	285	2004	
ATEGO 2	1329 F	OM 902.918	210	282	285	2004	
ATEGO 2	1329; 1329 L	OM 925.920	210	282	285	2004	
ATEGO 2	1523 A; 1524 A	OM 906.910; OM 906	170	228	231	2004	
ATEGO 2	1523 K; 1524 K	OM 902.916	175	235	238	2004	
ATEGO 2	1523; 1523 L; 15	OM 906.910; OM 906	170	228	231	2004	
ATEGO 2	1524 AK	OM 902.916	175	235	238	2004	
ATEGO 2	1524; 1524 L	OM 925.920	175	235	238	2004	
ATEGO 2	1526 AF	OM 902.917	188	252	255	2004	
ATEGO 2	1526 AK	OM 902.917	188	252	255	2004	
ATEGO 2	1526 K	OM 902.917	188	252	255	2004	
ATEGO 2	1526; 1526 L	OM 902.917	188	252	255	2004	
ATEGO 2	1526; 1526 L	OM 925.920	188	252	255	2004	
ATEGO 2	1528; 1528 L; 15	OM 906.911; OM 906	205	275	279	2004	
ATEGO 2	1529 AF	OM 902.918	210	282	285	2004	
ATEGO 2	1529 AK	OM 902.918	210	282	285	2004	
ATEGO 2	1529 F	OM 902.918	210	282	285	2004	
ATEGO 2	1529 K	OM 902.918	210	282	285	2004	
ATEGO 2	1529; 1529 L	OM 925.920	210	282	285	2004	
ATEGO 2	1624	OM 902.916	175	235	238	2004	
ATEGO 2	1624 K	OM 902.916	175	235	238	2004	
ATEGO 2	1629	OM 902.918	210	282	285	2004	
ATEGO 2	1725	OM 906.919; OM 906	180	241	245	2004	906.990
ATEGO 2	1725 A	OM 906.919; OM 906	180	241	245	2006	906.990

**DIMENSIONS**

H (Height):	213 mm
OD (Outer Diameter):	84 mm
ID (Inner Diameter):	36 mm
ID2 (Inner Diameter):	10 mm
Gaskets:	
1 Unit/s (OD/ID)	100 mm / 92 mm

**PRESENTATION**

UNITS PER BOX:	24
WEIGHT:	5.3 Kg
VOLUME:	0.05 cbm
EAN13:	5055148201944
ITF14:	85055148201940



MERCEDES-BENZ							
Serie	Model	Engine	Kw	HP	CV	Start	Finish
ATEGO 2	1725 S	OM 906.985	180	241	245	2007	
ATEGO 2	1728 S	OM 926.941	205	275	279	2007	
ATEGO 2	1924 L	OM 902.916	175	235	238	2004	
ATEGO 2	1926 L	OM 902.917	188	252	255	2004	
ATEGO 2	1929 L	OM 902.918	210	282	285	2004	
ATEGO 2	2224 L	OM 902.916	175	235	238	2004	
ATEGO 2	2226 L	OM 902.917	188	252	255	2004	
ATEGO 2	2229 L	OM 902.918	210	282	285	2004	
ATEGO 2	2425	OM 906.919; OM 906	180	241	245	2004	906.990
ATEGO 2	2428	OM 906.921; OM 906	205	275	279	2004	
ATEGO 2	2428	OM 926.941	205	275	279	2004	
ATEGO 2	2529 L	OM 902.915	210	282	285	2004	
ATEGO 2	823; 823 L; 824; 824 L	OM 906.910; OM 906	170	228	231	2004	
ATEGO 2	824 K	OM 902.916	175	235	238	2004	
ATEGO 2	824; 824 L	OM 925.920	175	235	238	2004	
ATEGO 2	826; 826 L	OM 925.920	188	252	255	2004	
ATEGO 2	829; 829 L	OM 925.920	210	282	285	2004	
ATEGO 2	923; 923 L; 924; 924 L	OM 906.910; OM 906	170	228	231	2004	
ATEGO 2	924 K	OM 902.916	175	235	238	2004	
ATEGO 2	924; 924 L	OM 925.920	175	235	238	2004	
ATEGO 2	926 AF	OM 902.917	188	252	255	2004	
ATEGO 2	926; 926 L	OM 925.920	188	252	255	2004	
ATEGO 2	929; 929 L	OM 925.920	210	282	285	2004	
AXOR	1823	OM 906.920	170	228	231	2002	2004
AXOR	1823 K	OM 906.920	170	228	231	2002	2004
AXOR	2523	OM 906.920	170	228	231	2002	2004
AXOR	2523 K	OM 906.920	170	228	231	2002	2004
AXOR	2528	OM 906.921	205	275	279	2002	2004
AXOR	2623 L	OM 906.920	170	228	231	2002	2004
AXOR	2628 B	OM 906.921	205	275	279	2002	2004
AXOR	2628 K	OM 906.921	205	275	279	2002	2004
AXOR	2628 L	OM 906.921	205	275	279	2002	2004
AXOR	3228 C	OM 906.921	205	275	279	2002	2004
AXOR 2	1823 AK; 1824 A	OM 906.922; OM 906	170	228	231	2004	
AXOR 2	1823 K; 1823 KL; 1823 LS; 1824 L; 1824 LS	OM 906.920; OM 906	170	228	231	2004	
AXOR 2	1823 LS; 1824 L; 1824 LS	OM 906.920; OM 902	170	228	231	2004	
AXOR 2	1823; 1823 L; 1823 LS	OM 906.920; OM 902	170	228	231	2004	
AXOR 2	1826 AK	OM 902.914; OM 902	188	252	255	2004	
AXOR 2	1826 K	OM 902.914	188	252	255	2004	
AXOR 2	1826 LS	OM 902.914	188	252	255	2004	
AXOR 2	1826; 1826 L; 1826 LL	OM 902.914	188	252	255	2004	
AXOR 2	1828 A; 1829 A	OM 906.923; OM 906	205	275	279	2004	
AXOR 2	1828 AK; 1829 A	OM 906.923; OM 906	205	275	279	2004	
AXOR 2	1828 K; 1828 KL; 1828 LS	OM 906.921; OM 906	205	275	279	2004	
AXOR 2	1828 LS	OM 906.921	205	275	279	2004	
AXOR 2	1828; 1828 L; 1828 LS	OM 906.921; OM 906	205	275	279	2004	
AXOR 2	1829 LS	OM 902.915	210	282	285	2004	
AXOR 2	1833 A	OM 926.913	240	322	326	2004	
AXOR 2	1833 AK	OM 926.913; OM 926	240	322	326	2004	
AXOR 2	1833 K	OM 926.913; OM 926	240	322	326	2004	
AXOR 2	1833 LS	OM 926.913	240	322	326	2004	
AXOR 2	1833; 1833 L; 1833 LL	OM 926.913	240	322	326	2004	
AXOR 2	1933	OM 926.921; OM 926	240	322	326	2004	
AXOR 2	1933 S	OM 926.921; OM 926	240	322	326	2011	
AXOR 2	2523	OM 906.920	170	228	231	2011	
AXOR 2	2528 K; 2528 KL	OM 906.921	205	275	279	2011	
AXOR 2	2528 L; 2529 L	OM 906.921; OM 906	205	275	279	2004	
AXOR 2	2533; 2533 L	OM 926.913; OM 926	240	322	326	2004	926.945

**DIMENSIONS**

H (Height):	213 mm
OD (Outer Diameter):	84 mm
ID (Inner Diameter):	36 mm
ID2 (Inner Diameter):	10 mm
Gaskets:	
1 Unit/s (OD/ID)	100 mm / 92 mm

**PRESENTATION**

UNITS PER BOX:	24
WEIGHT:	5.3 Kg
VOLUME:	0.05 cbm
EAN13:	5055148201944
ITF14:	85055148201940



**MERCEDES-BENZ**

Serie	Model	Engine	Kw	HP	CV	Start	Finish
AXOR 2	2628 B; 2629 B	OM 906.921; OM 906	205	275	279	2004	
AXOR 2	2628 K; 2629 K	OM 906.921; OM 906	205	275	279	2004	
AXOR 2	2628; 2629	OM 906.921; OM 906	205	275	279	2004	
AXOR 2	2633	OM 926.913; OM 926	240	322	326	2004	
AXOR 2	2633 B	OM 926.913; OM 926	240	322	326	2004	
AXOR 2	2633 K	OM 926.913; OM 926	240	322	326	2004	
AXOR 2	2828 K	OM 906.930	205	275	279	2004	
AXOR 2	3028 B	OM 906.921	205	275	279	2011	
AXOR 2	3028 K	OM 906.921	205	275	279	2011	
AXOR 2	3228	OM 906.921	205	275	279	2011	
CAPACITY	CAPACITY	OM 457.950; OM 457	260	349	353	2007	
CITARO (O 530)	Citaro C	OM 926.939; OM 926	210	282	285	1999	
CITARO (O 530)	Citaro G		185	248	251	1998	
CITARO (O 530)	Citaro G	OM 906.930; OM 909	205	275	279	1999	906.961
CITARO (O 530)	Citaro G; Citaro C	OM 457.943; OM 457	220	295	299	1998	
CITARO (O 530)	Citaro G; Citaro L	OM 457.950; OM 457	260	349	353	1998	
CITARO (O 530)	Citaro GNG	M 476.930	240	322	326	2000	
CITARO (O 530)	Citaro N	OM 457.942	185	248	251	1998	
CITARO (O 530)	Citaro N	OM 906.930; OM 909	205	275	279	1999	
CITARO (O 530)	Citaro N	OM 906.930; OM 909	205	275	279	1998	906.961
CITARO (O 530)	Citaro N	OM 906.931; OM 909	170	228	231	1998	
CITARO (O 530)	Citaro N	OM 906.963; OM 906	180	241	245	1999	
CITARO (O 530)	Citaro N; Citaro N	OM 457.942; OM 457	220	295	299	1998	457.959; OM 457.973
CITARO (O 530)	Citaro N; Citaro N	OM 457.942; OM 457	260	349	353	1998	457.951; OM 457.973
CITARO (O 530)	Citaro NG	M 476.930; M 476.93	240	322	326	2000	
CITARO (O 530)	Citaro NG	M 476.932; M 476.93	185	248	251	2000	
CITARO (O 530)	Citaro; Citaro MU	OM 902.926; OM 902	210	282	285	1998	
CONECTO (O 345)	CONECTO 12M	OM 457.951	260	349	353	2001	
CONECTO (O 345)	CONECTO 12M	OM 457.967	220	295	299	2001	
CONECTO (O 345)	CONECTO 12M	OM 906.961; OM 902	205	275	279	2001	
CONECTO (O 345)	CONECTO 12M	OM 926.939	210	282	285	2001	
CONECTO (O 345)	CONECTO 18M	OM 457.943	185	248	251	2001	
CONECTO (O 345)	CONECTO 18M	OM 457.943; OM 447	220	295	299	2001	
CONECTO (O 345)	CONECTO 18M	OM 457.951; OM 457	260	349	353	2001	
CONECTO (O 345)	CONECTO C; H;	OM 447.949	157	210	213	2001	
CONECTO (O 345)	CONECTO C; H;	OM 457.942	185	248	251	2001	
CONECTO (O 345)	CONECTO C; H;	OM 457.942	220	295	299	2001	
CONECTO (O 345)	CONECTO C; H;	OM 457.942	260	349	353	2001	
CONECTO (O 345)	CONECTO C; H;	OM 906.960	205	275	279	2001	
ECONIC	1823 L; 1823 LL	OM 906.940; OM 906	170	228	231	1998	
ECONIC	1824 L; 1824 LL	OM 902.933	175	235	238	2006	
ECONIC	1828 L	M 906.900	205	275	279	2000	
ECONIC	1828 L; 1828 LL	M 902.903; M 902.90	205	275	279	2006	
ECONIC	1828 L; 1828 LL	OM 906.941; OM 906	205	275	279	1998	
ECONIC	1828 LS	M 902.903	205	275	279	2004	
ECONIC	1829 L; 1829 LL	OM 902.927	210	282	285	2006	
ECONIC	1829 LS	OM 902.927	210	282	285	2007	
ECONIC	1833 L; 1833 LL	OM 926.924; OM 926	240	322	326	2006	
ECONIC	1833 LS	OM 926.934	240	322	326	2007	
ECONIC	2624 L	OM 902.933	175	235	238	1998	
ECONIC	2628 L	M 902.903; M 902.90	205	275	279	2000	
ECONIC	2628 L	M 906.900	205	275	279	2000	
ECONIC	2628 L	M 906.900	205	275	279	2001	
ECONIC	2628 LL	OM 906.941; OM 906	205	275	279	1998	
ECONIC	2628 LL	OM 906.941; OM 906	205	275	279	1998	
ECONIC	2629 L; 2629 LL	OM 902.927	210	282	285	2001	
ECONIC	2633 L	OM 926.921; OM 926	240	322	326	2001	
ECONIC	2633 L; 2633 LL	OM 926.924; OM 926	240	322	326	2007	

**DIMENSIONS**

H (Height):	213 mm
OD (Outer Diameter):	84 mm
ID (Inner Diameter):	36 mm
ID2 (Inner Diameter):	10 mm
<b>Gaskets:</b>	
1 Unit/s (OD/ID)	100 mm / 92 mm

**PRESENTATION**

<b>UNITS PER BOX:</b>	24
<b>WEIGHT:</b>	5.3 Kg
<b>VOLUME:</b>	0.05 cbm
<b>EAN13:</b>	5055148201944
<b>ITF14:</b>	85055148201940



**MERCEDES-BENZ**

Serie	Model	Engine	Kw	HP	CV	Start	Finish
ECONIC	3233 L; 3233 LL	OM 926.934	240	322	326	2007	
INTEGRO (O 550)	Integro L	OM 457.952	260	349	353	2006	
INTEGRO (O 550)	Integro L	OM 457.952	300	402	408	2006	
INTEGRO (O 550)	Integro L	OM 457.952; OM 457.220	295	299	2006		
INTEGRO (O 550)	Integro L	OM 926.939	210	282	285	2006	
INTEGRO (O 550)	Integro; Integro IV	OM 457.952; OM 457.220	295	299	2006		
INTEGRO (O 550)	Integro; Integro IV	OM 457.952; OM 457.260	349	353	2006		
INTEGRO (O 550)	Integro; Integro IV	OM 926.939	210	282	285	2006	
INTOURO	Intouro; Intouro E	OM 457.965	220	295	299	2005	
INTOURO	Intouro; Intouro E	OM 457.965	260	349	353	2005	
INTOURO	Intouro; Intouro E	OM 457.965	300	402	408	2005	
INTOURO	Intouro; Intouro E	OM 926.939	210	282	285	2005	
TOURINO (O 510)	TOURINO	OM 906.961	205	275	279	2003	
TOURINO (O 510)	TOURINO	OM 906.962	180	241	245	2003	
TOURINO (O 510)	TOURINO	OM 926.939	210	282	285	2003	
TOURISMO (O 350)	Tourismo 15 RHL	OM 457.941	185	248	251	2003	
TOURISMO (O 350)	Tourismo 15 RHL	OM 457.941; OM 457.220	295	299	2003		
TOURISMO (O 350)	Tourismo 15 RHL	OM 457.941; OM 457.260	349	353	2003		
TOURISMO (O 350)	Tourismo 15 RHL	OM 457.952; OM 457.300	402	408	2003		
TOURISMO (O 350)	Tourismo 15 RHL	OM 457.961	335	449	455	2003	
TOURISMO (O 350)	Tourismo 15 SHL	OM 457.944	310	416	421	2003	
TOURISMO (O 350)	Tourismo 15 SHL	OM 457.944; OM 457.260	349	353	2003		
TOURISMO (O 350)	Tourismo 16 RHL	OM 457.944; OM 457.260	349	353	2003		
TOURISMO (O 350)	Tourismo 16 RHL	OM 457.944; OM 457.310	416	421	2003		
TOURISMO (O 350)	Tourismo 16 RHL	OM 457.944; OM 457.260	349	353	2003		
TOURISMO (O 350)	Tourismo 16 RHL	OM 457.952; OM 457.220	295	299	2003		
TOURISMO (O 350)	Tourismo 16 RHL	OM 457.953; OM 457.315	422	428	2003		
TOURISMO (O 350)	Tourismo 16 RHL	OM 457.961	335	449	455	2003	
TOURISMO (O 350)	Tourismo 17 RHL	OM 457.944	310	416	421	2003	
TOURISMO (O 350)	Tourismo 17 RHL	OM 457.944; OM 457.260	349	353	2003		
TOURISMO (O 350)	Tourismo 17 RHL	OM 457.953; OM 457.315	422	428	2003		
TOURISMO (O 350)	Tourismo 17 RHL	OM 457.961	335	449	455	2003	
UNIMOG	U 400	OM 906.935	170	228	231	2000	
UNIMOG	U 500	OM 906.935; OM 902.170	228	231	2000		
UNIMOG	U 500	OM 906.955	205	275	279	2000	
UNIMOG	U 5000	OM 906.935	170	228	231	2002	
ZETROS	1733 A	OM 926.935; OM 926.240	322	326	2008		
ZETROS	1833 A	OM 926.935; OM 926.240	322	326	2008		
ZETROS	2633 A	OM 926.935; OM 926.240	322	326	2008		
ZETROS	2733 A	OM 926.935; OM 926.240	322	326	2008		

**OPTARE**

Serie	Model	Engine	Kw	HP	CV	Start	Finish
TEMPO	X1060; X1130; X		188	252	255	2004	
TEMPO	X1060; X1130; X		210	282	285	2004	

**SETRA**

Serie	Model	Engine	Kw	HP	CV	Start	Finish
Series 400	ComfortClass S 4	OM 457.941	185	248	251	2003	
Series 400	ComfortClass S 4	OM 457.941; OM 457.220	295	299	2003		
Series 400	ComfortClass S 4	OM 457.952; OM 457.220	295	299	2003		
Series 400	ComfortClass S 4	OM 457.952; OM 457.300	402	408	2003		
Series 400	MultiClass S 412	OM 457.952; OM 457.220	295	299	2005		
Series 400	MultiClass S 412	OM 457.952; OM 457.260	349	353	2005		
Series 400	MultiClass S 412	OM 457.952; OM 457.300	402	408	2005		
Series 400	MultiClass S 415	OM 457.964; OM 457.220	295	299	2005		
Series 400	MultiClass S 415	OM 457.964; OM 457.260	349	353	2005		

**DIMENSIONS**

H (Height):	213 mm
OD (Outer Diameter):	84 mm
ID (Inner Diameter):	36 mm
ID2 (Inner Diameter):	10 mm
Gaskets:	
1 Unit/s (OD/ID)	100 mm / 92 mm

**PRESENTATION**

UNITS PER BOX:	24
WEIGHT:	5.3 Kg
VOLUME:	0.05 cbm
EAN13:	5055148201944
ITF14:	85055148201940




**17189 Millard Oil Filter**
**SETRA**

Serie	Model	Engine	Kw	HP	CV	Start	Finish
Series 400	MultiClass S 415	OM 457.965; OM 457.300	402	408	2005		
Series 400	MultiClass S 415	OM 457.950; OM 457.220	295	299	2005		
Series 400	MultiClass S 415	OM 457.950; OM 457.260	349	353	2005		
Series 400	MultiClass S 415	OM 902.926; OM 902.210	282	285	2005		
Series 400	MultiClass S 415	OM 457.950; OM 457.260	349	353	2005	457.961	OM 457.974
Series 400	MultiClass S 415	OM 457.950; OM 457.220	295	299	2005	457.974	
Series 400	MultiClass S 415	OM 457.952; OM 457.300	402	408	2005		
Series 400	MultiClass S 416	OM 457.964; OM 457.220	295	299	2005		
Series 400	MultiClass S 416	OM 457.964; OM 457.260	349	353	2005		
Series 400	MultiClass S 416	OM 457.965; OM 457.300	402	408	2005		
Series 400	MultiClass S 416	OM 457.950; OM 457.220	295	299	2005		
Series 400	MultiClass S 416	OM 457.950; OM 457.260	349	353	2005		
Series 400	MultiClass S 416	OM 902.926; OM 902.210	282	285	2005		
Series 400	MultiClass S 416	OM 457.952; OM 457.220	295	299	2005		
Series 400	MultiClass S 416	OM 457.952; OM 457.260	349	353	2005		
Series 400	MultiClass S 416	OM 457.952; OM 457.300	402	408	2005		
Series 400	MultiClass S 417	OM 457.952; OM 457.220	295	299	2005		
Series 400	MultiClass S 417	OM 457.952; OM 457.260	349	353	2005		
Series 400	MultiClass S 417	OM 457.952; OM 457.300	402	408	2005		
Series 400	MultiClass S 419	OM 457.952; OM 457.220	295	299	2005		
Series 400	MultiClass S 419	OM 457.952; OM 457.260	349	353	2005		
Series 400	MultiClass S 419	OM 457.952; OM 457.300	402	408	2005		
Series 400	S 415 H	OM 457.965; OM 457.260	349	353	2010		

**TERBERG-BENSCHOP**

Serie	Model	Engine	Kw	HP	CV	Start	Finish
RT	222		170	228	231	2008	
RT	282		203	272	276	2007	
TT	182		128	172	174	2007	
TT	222		170	228	231	2007	

**DIMENSIONS**

H (Height): 213 mm

OD (Outer Diameter): 84 mm

ID (Inner Diameter): 36 mm

ID2 (Inner Diameter): 10 mm

**Gaskets:**

1 Unit/s (OD/ID) 100 mm / 92 mm

**PRESENTATION**

UNITS PER BOX: 24

WEIGHT: 5.3 Kg

VOLUME: 0.05 cbm

EAN13: 5055148201944

ITF14: 85055148201940

